

Uwagi metodyczne do materiałów w ułożonym zestawie:

Elementek. Na góralską nutę

Wszystkie materiały można wykorzystywać zgodnie z licencją Creative Commons - Uznanie autorstwa - Na tych samych warunkach 3.0 PL <http://creativecommons.org/licenses/by-sa/3.0/pl/>,
za wyjątkiem materiałów, które zostały wyraźnie oznaczone jako nieobjęte postanowieniami tej licencji.



Tytuł:	Na góralską nutę 1
Opis skrócony:	Poznawanie kolejnych polskich liter. Litera "g", "G"
Autor(rzy):	Małgorzata Małyska
Hasła treści	litera g, G
Szacowany MINIMALNY czas na realizację treści atomu (w minutach)	30
Szacowany MAKSYMALNY czas na realizację treści atomu (w minutach)	45

Uwagi metodyczne



KAPITAŁ LUDZKI
NARODOWA STRATEGIA SPÓJNOŚCI

MINISTERSTWO
EDUKACJI
NARODOWEJ

ORPEG
OŚRODEK ROZWOJU
POLSKIEJ EDUKACJI ZA GRANICĄ

UNIA EUROPEJSKA
EUROPEJSKI
FUNDUSZ SPOŁECZNY



Nauka pisania

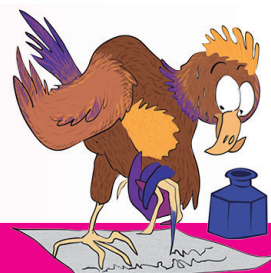
Prezentacja kształtu liter pisanych „G” i „g”.

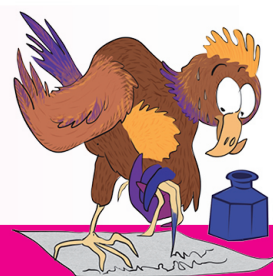
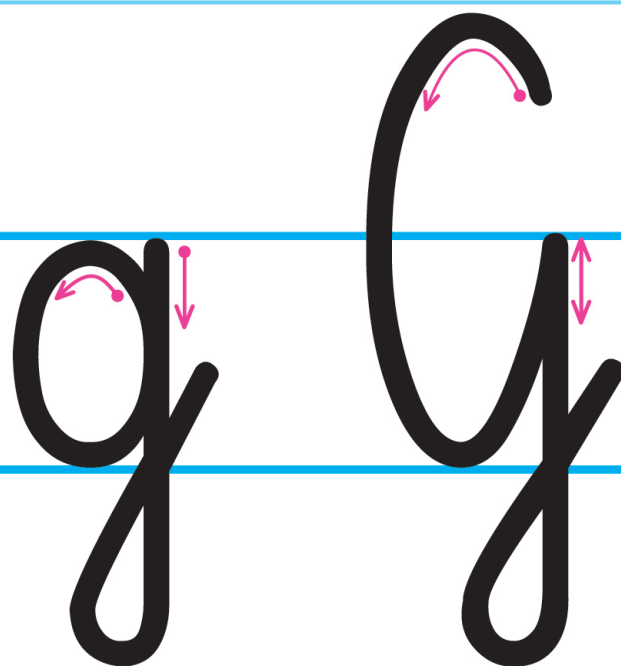
Nazwanie poznanej litery.

Szukanie związku między poznaną literą a ilustracjami.

Mała i wielka litera. Uzasadnienie użycia wielkiej litery w wyrazach przyporządkowanych obrazkom.

Analiza kształtu poznanej litery, porównywanie litery drukowanej i pisanej. Próby kreślenia litery w takiej liniaturze, w jakiej uczą się pisać dzieci w polskich szkołach w Polsce.





Tytuł:	Na góralską nutę 2
Opis skrócony:	Poznamy charakterystyczne cechy Tatr i kultury górali podhalańskich.
Autor(rzy):	Janusz Woźniak
Hasła treści	góry, Tatry, litera g, góral, góralka
Szacowany MINIMALNY czas na realizację treści atomu (w minutach)	
Szacowany MAKSYMALNY czas na realizację treści atomu (w minutach)	

Uwagi metodyczne



KAPITAŁ LUDZKI
NARODOWA STRATEGIA SPÓJNOŚCI

MINISTERSTWO
EDUKACJI
NARODOWEJ

ORPEG
OŚRODEK ROZWOJU
POLSKIEJ EDUKACJI ZA GRANICĄ

UNIA EUROPEJSKA
EUROPEJSKI
FUNDUSZ SPOŁECZNY



1. Powitanie. *W murowanej piwnicy* – śpiew z pauzami

Uczniowie śpiewają znaną piosenkę. Zamiast niektórych słów pokazują gesty. Słów zastąpionych gestami jest coraz więcej. Kolejne zwrotki śpiewamy coraz szybciej.

2. Gdzie są góry, gdzie górale?

Nauczyciel prezentuje fizyczną mapę Polski. Na konturowej mapie Polski w podręczniku uczniowie zaznaczają kolorem pomarańczowym góry w Polsce, a strzałką miejsce zamieszkania górali. Na mapie pasma górskie są opisane nazwami, miejsce zamieszkania górali to obszar zakreskowany.

3. Góra z górą się nie zejdzie, a człowiek z człowiekiem – zawsze

Zabawa ruchowa przy muzyce. Na hasło „Ludzie” nauczyciel włącza góralską muzykę a uczniowie mają za zadanie poruszać się wśród innych i ucisnąć jak najwięcej rąk. Na hasło „Góry” muzyka jest wyłączana, uczniowie stoją w miejscu i próbują dotknąć innych. Po zakończeniu zabawy nauczyciel wyjaśnia znaczenie powiedzenia „ Góra z górą się nie zejdzie, a człowiek z człowiekiem – zawsze”.

4. Pisanie z pamięci

Zgodnie z możliwościami uczniów nauczyciel opracowuje z klasą zestaw wyrazów do pisania z pamięci. Przykładowe wyrazy: gil, Agata, ogon, gumka.

Materiały dydaktyczne: muzyka *W murowanej piwnicy*, inna melodia góralska



Na góralską nutę

13



Na góralską nutę

14



KAPITAŁ LUDZKI
NARODOWA STRATEGIA SPÓJNOŚCI

MINISTERSTWO
EDUKACJI
NARODOWEJ

ORPEG
OŚRODEK ROZWOJU
POLSKIEJ EDUKACJI ZA GRANICĄ

UNIA EUROPEJSKA
EUROPEJSKI
FUNDUSZ SPOŁECZNY



Tytuł:	Na góralską nutę 3
Opis skrócony:	Tworzenie sylab z poznanych liter. Nauka czytania wyrazów i tekstu zbudowanego z poznanych liter.
Autor(rzy):	Małgorzata Małyska, Maria Czubek
Hasła treści	nauka czytania, sylaby
Szacowany MINIMALNY czas na realizację treści atomu (w minutach)	30
Szacowany MAKSYMALNY czas na realizację treści atomu (w minutach)	45

Uwagi metodyczne



KAPITAŁ LUDZKI
NARODOWA STRATEGIA SPÓJNOŚCI

MINISTERSTWO
EDUKACJI
NARODOWEJ



ORPEG
OŚRODEK ROZWOJU
POLSKIEJ EDUKACJI ZA GRANICĄ

UNIA EUROPEJSKA
EUROPEJSKI
FUNDUSZ SPOŁECZNY



Nauka czytania

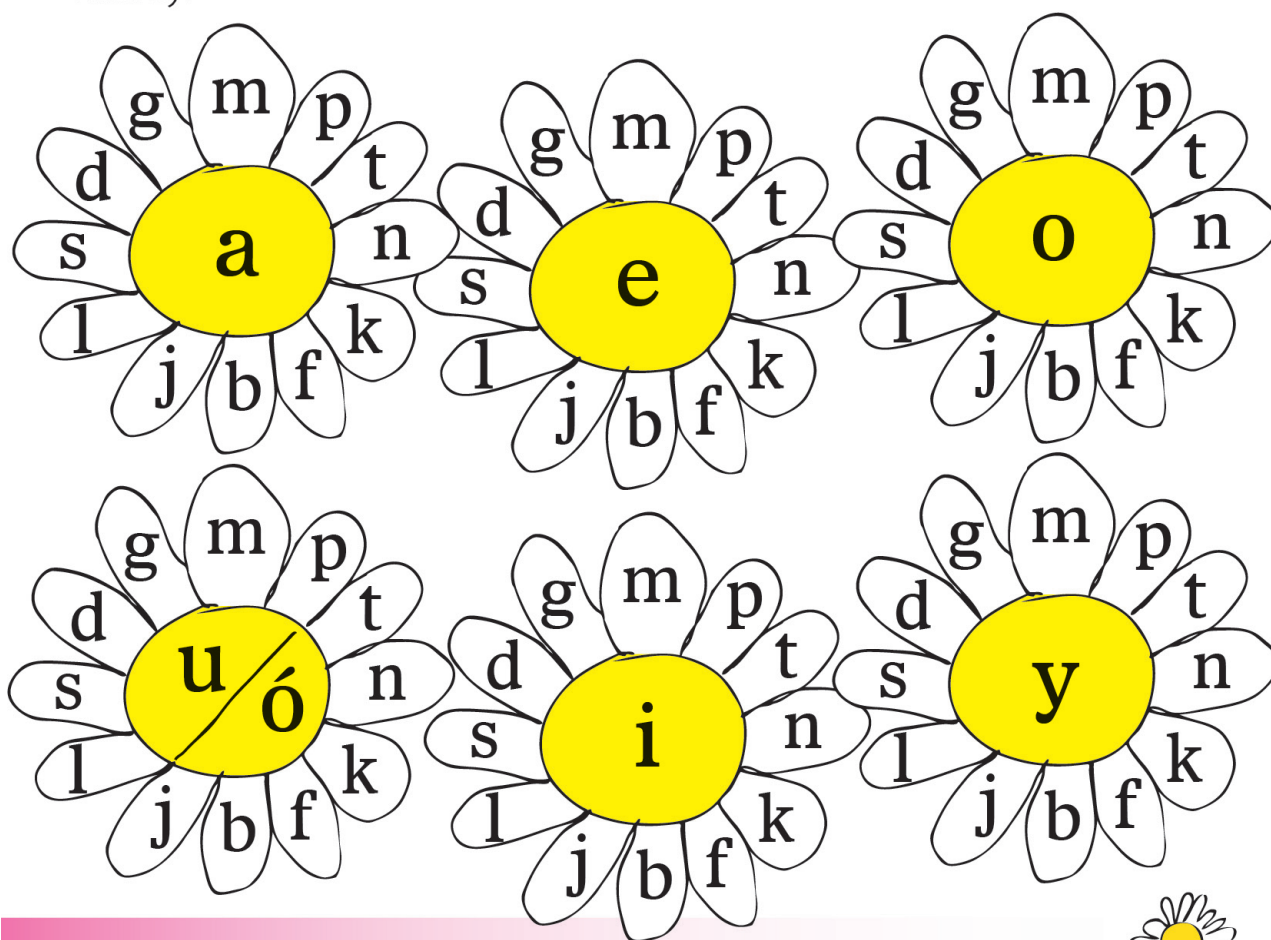
Uczniowie wykorzystują „stokrotki” do tworzenia sylab i wyrazów.

Uczniowie samodzielnie czytają sylaby w tabeli i wyrazy umieszczone pod tabelką.

Nauczyciel czyta tekst zbudowany z poznanych dotychczas liter. Uczniowie analizują treść ilustracji. Ilustracja ma charakter dydaktyczny. Jest pomocą w rozumieniu tekstu, oraz pretekstem do rozmów na tematy związane z przedstawionym na niej wydarzeniem. Prowokuje do wskazywania szczegółów, analizowania, wnioskowania, do budowania wypowiedzi ustnych.

Uczniowie samodzielnie czytają tekst, ćwiczą technikę czytania.

Dzieci w domu mogą uczyć się czytać sylaby coraz to szybciej i „bić” własne rekordy.



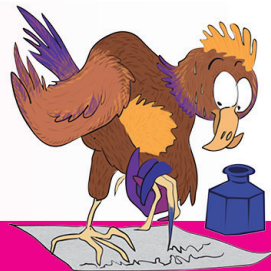
Tytuł:	Na góralską nutę 4
Opis skrócony:	Nauka kreślenia litery "g", "G" w polskiej liniaturze
Autor(rzy):	Małgorzata Małyska
Hasła treści	litera g, G
Szacowany MINIMALNY czas na realizację treści atomu (w minutach)	30
Szacowany MAKSYMALNY czas na realizację treści atomu (w minutach)	45

Uwagi metodyczne

Nauka pisania

Utrwalenie obrazu graficznego liter „G” i „g”.

1. Nauczyciel prezentuje zapis poznanej litery w liniaturze polskiej.
2. Uczniowie:
 - wodzą palcem po powiększonym wzorze litery.
 - zapamiętują sposób kreślenia litery kreśląc palcem na ławce, na plecach kolegi, w powietrzu, na tablicy, kredą na tablicy itp.
 - kreślą literę w liniaturze.
 - kreślą literę w połączeniu z inną literą.
 - przepisują w liniaturze wyrazy zbudowane z poznanych liter.



Tytuł:	Na góralską nutę 5
Opis skrócony:	Zapamiętywanie słówek. Kolorowanie obrazków. Litera "g".
Autor(rzy):	Małgorzata Małycka
Hasła treści	litera g, G
Szacowany MINIMALNY czas na realizację treści atomu (w minutach)	30
Szacowany MAKSYMALNY czas na realizację treści atomu (w minutach)	45

Uwagi metodyczne



KAPITAŁ LUDZKI
NARODOWA STRATEGIA SPÓJNOŚCI

MINISTERSTWO
EDUKACJI
NARODOWEJ

ORPEG
OŚRODEK ROZWOJU
POLSKIEJ EDUKACJI ZA GRANICĄ

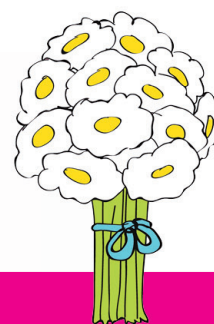
UNIA EUROPEJSKA
EUROPEJSKI
FUNDUSZ SPOŁECZNY



Słowniczek obrazkowy

Kolorowanie obrazków wypełniających literę „G” oraz nazywanie ich.

Uzupełnianie słowniczka o wyrazy (obrazki) zaczynające się na „G”.



Na góralską nutę

17



KAPITAŁ LUDZKI
NARODOWA STRATEGIA SPÓJNOŚCI

MINISTERSTWO
EDUKACJI
NARODOWEJ

ORPEG
OŚRODEK ROZWOJU
POLSKIEJ EDUKACJI ZA GRANICĄ

UNIA EUROPEJSKA
EUROPEJSKI
FUNDUSZ SPOŁECZNY



Tytuł:	Na góralską nutę 6
Opis skrócony:	Sprawdzenie znajomości dotychczas poznanych liter i słów. Łączenie obrazków z podpisami. Uzupełnianie wyrazów. Czytanie globalne i analityczne.
Autor(rzy):	Małgorzata Małyska, Maria Czubek
Hasła treści	sprawdzian
Szacowany MINIMALNY czas na realizację treści atomu (w minutach)	30
Szacowany MAKSYMALNY czas na realizację treści atomu (w minutach)	45

Uwagi metodyczne



KAPITAŁ LUDZKI
NARODOWA STRATEGIA SPÓJNOŚCI

MINISTERSTWO
EDUKACJI
NARODOWEJ

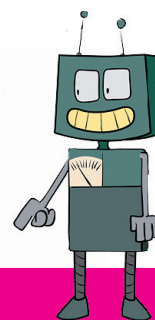
ORPEG
OŚRODEK ROZWOJU
POLSKIEJ EDUKACJI ZA GRANICĄ

UNIA EUROPEJSKA
EUROPEJSKI
FUNDUSZ SPOŁECZNY



Sprawdzenie znajomości poznanych dotychczas liter

1. Łączenie obrazków z odpowiednimi podpisami.
2. Tworzenie wyrazów przez uzupełnianie spółgłoskami schematów samogłoskowych.
3. Czytanie utworzonych wyrazów.



Na góralską nutę

18



KAPITAŁ LUDZKI
NARODOWA STRATEGIA SPÓJNOŚCI

MINISTERSTWO
EDUKACJI
NARODOWEJ

ORPEG
OŚRODEK ROZWOJU
POLSKIEJ EDUKACJI ZA GRANICĄ

UNIA EUROPEJSKA
EUROPEJSKI
FUNDUSZ SPOŁECZNY

