

Uwagi metodyczne do materiałów w ułożonym zestawie:

Elementek. Król puszczy

Wszystkie materiały można wykorzystywać zgodnie z licencją Creative Commons - Uznanie autorstwa - Na tych samych warunkach 3.0 PL <http://creativecommons.org/licenses/by-sa/3.0/pl/>,
za wyjątkiem materiałów, które zostały wyraźnie oznaczone jako nieobjęte postanowieniami tej licencji.



Tytuł:	Król puszczy_rz 1
Opis skrócony:	Poznawanie kolejnych polskich liter - "rz"
Autor(rzy):	Małgorzata Małyska
Hasła treści	rz
Szacowany MINIMALNY czas na realizację treści atomu (w minutach)	30
Szacowany MAKSYMALNY czas na realizację treści atomu (w minutach)	30

Uwagi metodyczne

Nauka pisania

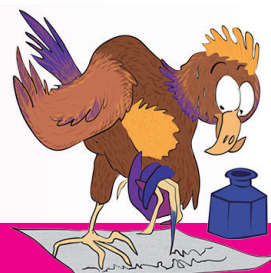
Prezentacja kształtu liter pisanych „rz” i „Rz”.

Nazwanie liter.

Szukanie związku między poznanymi literami a ilustracjami.

Mała i wielka litera. Uzasadnienie użycia wielkiej litery w wyrazach przyporządkowanych obrazkom.

Analiza kształtu poznanych liter, porównywanie liter drukowanych i pisanych. Próby kreślenia liter w takiej liniaturze, w jakiej uczą się pisać dzieci w polskich szkołach w Polsce.



Król puszczy

112



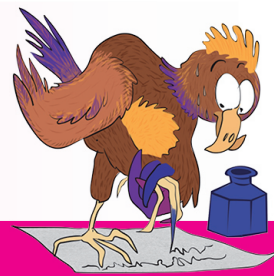
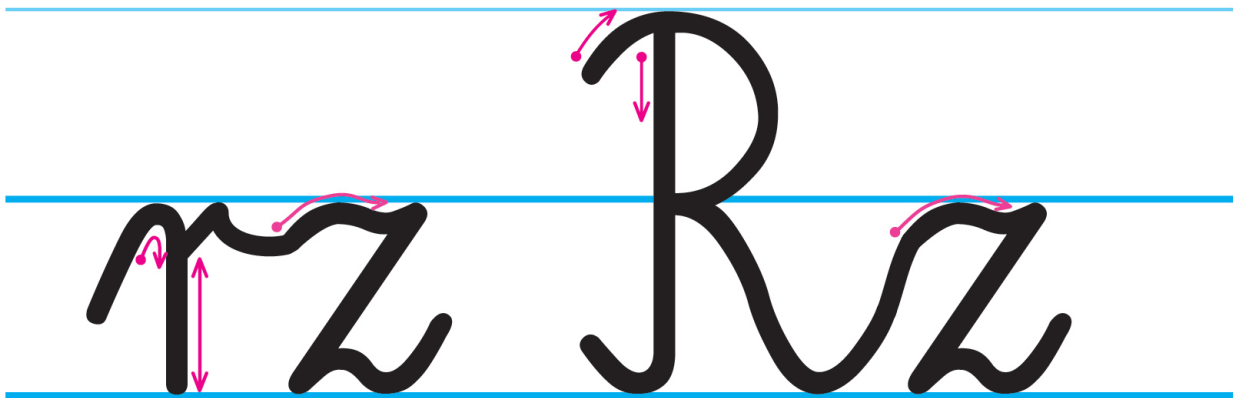
KAPITAŁ LUDZKI
NARODOWA STRATEGIA SPÓJNOŚCI

MINISTERSTWO
EDUKACJI
NARODOWEJ

ORPEG
OŚRODEK ROZWOJU
POLSKIEJ EDUKACJI ZA GRANICĄ

UNIA EUROPEJSKA
EUROPEJSKI
FUNDUSZ SPOŁECZNY





Tytuł:	Król puszczy_rz 2
Opis skrócony:	Uzupełnianie schematów wyrazowych z "rz"
Autor(rzy):	Małgorzata Małyska, Maria Czubek
Hasła treści	wyrazy z "rz"
Szacowany MINIMALNY czas na realizację treści atomu (w minutach)	45
Szacowany MAKSYMALNY czas na realizację treści atomu (w minutach)	45

Uwagi metodyczne

1. Zabawa ruchowa

Uczniowie kolejno naśladują ruchy charakterystyczne dla dyscyplin sportowych, pozostali odgadują.

2. Ćwiczenia w czytaniu analitycznym

Czytanie podpisów pod ilustracjami.

Powiązanie podpisu, ze zwróceniem uwagi na **rz**, z ilustracją.

3. Memory

Uczniowie wycinają obrazki, grają w memory.

4. Ćwiczenia w pisaniu, czytaniu i rozumieniu

Uczniowie uzupełniają schematy z ujawnionym **rz**, czytają utworzone wyrazy i rysują lub przyklejają ilustracje (można wykorzystać memory) przy odpowiednim podpisie (karta pracy).

Materiały dydaktyczne: nożyczki, klej.



Kól puszczy

114



KAPITAŁ LUDZKI
NARODOWA STRATEGIA SPÓJNOŚCI

MINISTERSTWO
EDUKACJI
NARODOWEJ

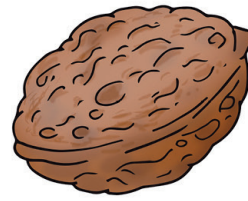
ORPEG
OŚRODEK ROZWOJU
POLSKIEJ EDUKACJI ZA GRANICĄ

UNIA EUROPEJSKA
EUROPEJSKI
FUNDUSZ SPOŁECZNY





g r z y b y



o r z e c h



p o r z e c z k i



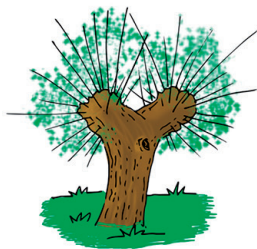
j a r z ę b i n a



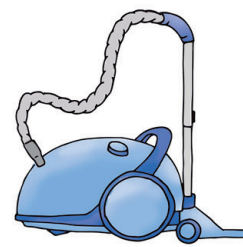
k a l e n d a r z



p i ł k a r z



w i e r z b a



o d k u r z a c z

Ryc. Marcin Studziński



Tytuł:	Król puszczy_rz 3
Opis skrócony:	Tworzenie sylab z poznanych liter. Nauka czytania wyrazów i tekstu zbudowanego z poznanych liter.
Autor(rzy):	Małgorzata Małyska, Maria Czubek
Hasła treści	stokrotka
Szacowany MINIMALNY czas na realizację treści atomu (w minutach)	30
Szacowany MAKSYMALNY czas na realizację treści atomu (w minutach)	45

Uwagi metodyczne

Nauka czytania

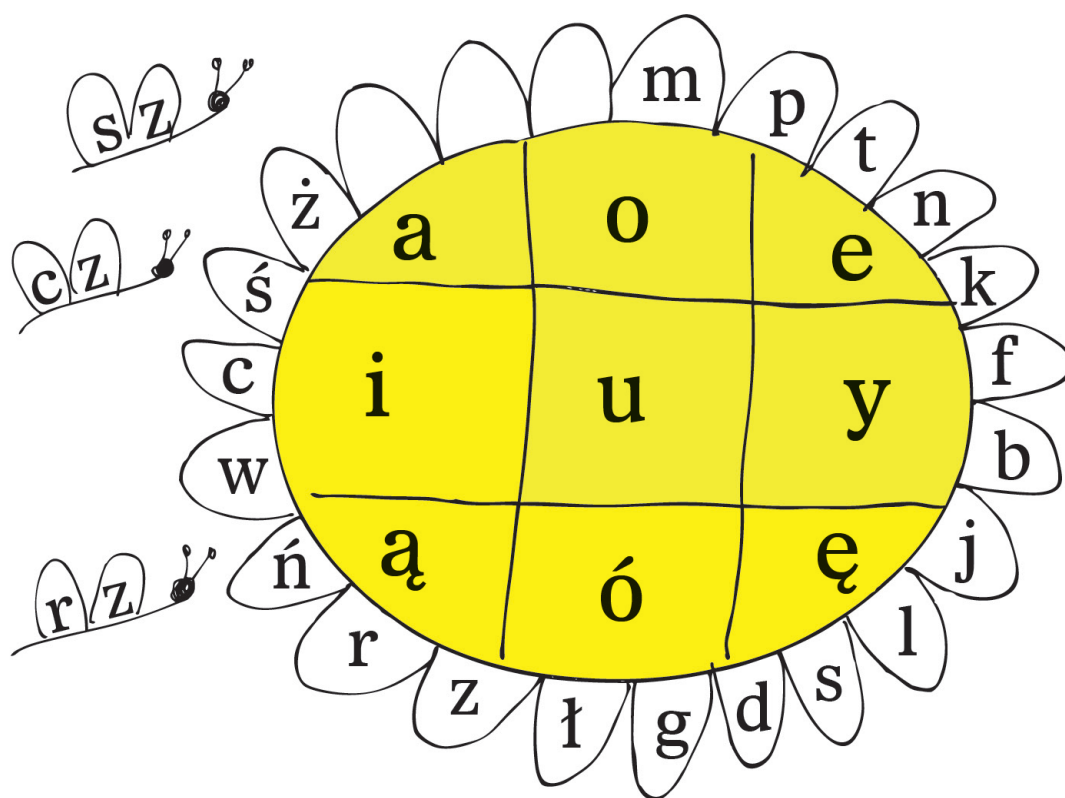
Uczniowie wykorzystują „stokrotki” do tworzenia sylab i wyrazów.

Uczniowie samodzielnie czytają sylaby w tabeli i wyrazy umieszczone pod tabelką.

Nauczyciel czyta tekst zbudowany z poznanych dotychczas liter. Uczniowie analizują treść ilustracji. Ilustracja ma charakter dydaktyczny. Jest pomocą w rozumieniu tekstu, oraz pretekstem do rozmów na tematy związane z przedstawionym na niej wydarzeniem. Prowokuje do wskazywania szczegółów, analizowania, wnioskowania, do budowania wypowiedzi ustnych.

Uczniowie samodzielnie czytają tekst, ćwiczą technikę czytania.

Dzieci w domu mogą uczyć się czytać sylaby coraz to szybciej i „bić” własne rekordy.



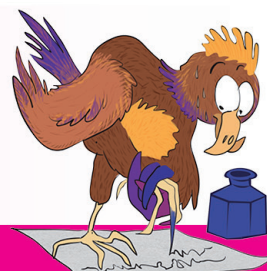
Tytuł:	Król puszczy_rz 4
Opis skrócony:	Nauka kreślenia "rz" w polskiej liniaturze
Autor(rzy):	Małgorzata Małyska
Hasła treści	liniatura
Szacowany MINIMALNY czas na realizację treści atomu (w minutach)	30
Szacowany MAKSYMALNY czas na realizację treści atomu (w minutach)	30

Uwagi metodyczne

Nauka pisania

Utrwalenie obrazu graficznego dwuznaku „rz”.

1. Nauczyciel prezentuje zapis dwuznaku w liniaturze polskiej.
2. Uczniowie:
 - wodzą palcem po powiększonym wzorze.
 - kreślą palcem na ławce, na plecach kolegi, w powietrzu, na tablicy, kredą na tablicy itp.
 - kreślą dwuznak w liniaturze.
 - kreślą dwuznak w połączeniu z innymi literami.
 - przepisują w liniaturze wyrazy zbudowane z poznanych liter.



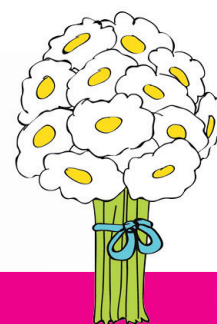
Tytuł:	Król puszczy_rz 5
Opis skrócony:	Zapamiętywanie słówek. Kolorowanie obrazków wpisanych w "rz".
Autor(rzy):	Małgorzata Małyska
Hasła treści	słowniczek obrazkowy, "rz"
Szacowany MINIMALNY czas na realizację treści atomu (w minutach)	30
Szacowany MAKSYMALNY czas na realizację treści atomu (w minutach)	30

Uwagi metodyczne

Słowniczek obrazkowy

Kolorowanie obrazków wypełniających dwuznak „rz” oraz nazywanie ich.

Uzupełnianie słowniczka o wyrazy (obrazki) z „rz”.



Król puszczy

117



KAPITAŁ LUDZKI
NARODOWA STRATEGIA SPÓJNOŚCI

MINISTERSTWO
EDUKACJI
NARODOWEJ

ORPEG
OŚRODEK ROZWOJU
POLESKIEJ EDUKACJI ZA GRANICĄ

UNIA EUROPEJSKA
EUROPEJSKI
FUNDUSZ SPOŁECZNY



Tytuł:	Król puszczy_rz 6
Opis skrócony:	Poznajemy imiona z "ż" i "rz"
Autor(rzy):	Małgorzata Małyska, Maria Czubek
Hasła treści	Imiona z "ż" i "rz"
Szacowany MINIMALNY czas na realizację treści atomu (w minutach)	30
Szacowany MAKSYMALNY czas na realizację treści atomu (w minutach)	45

Uwagi metodyczne

Ćwiczenia utrwalające i sprawdzające

1. Imiona z „ż” i „rz”

Dzieci mają okazję poznać lub utrwalić imiona z „ż” i „rz”. Czytają je i przepisują. Dodatkowe utrudnienie stanowi pismo odręczne. Na karcie pracy jest miejsce na dwa imiona, ale w zeszytach mogą zapisać wszystkie.

2. Okazja do liczenia i porządkowania

Uczniowie, podążając płataninką, liczą litery „ż” i „rz”. Wskazują i zapisują zwycięzców. Można zaproponować uporządkowanie, wg liczby znalezionych liter, wszystkich osób.

